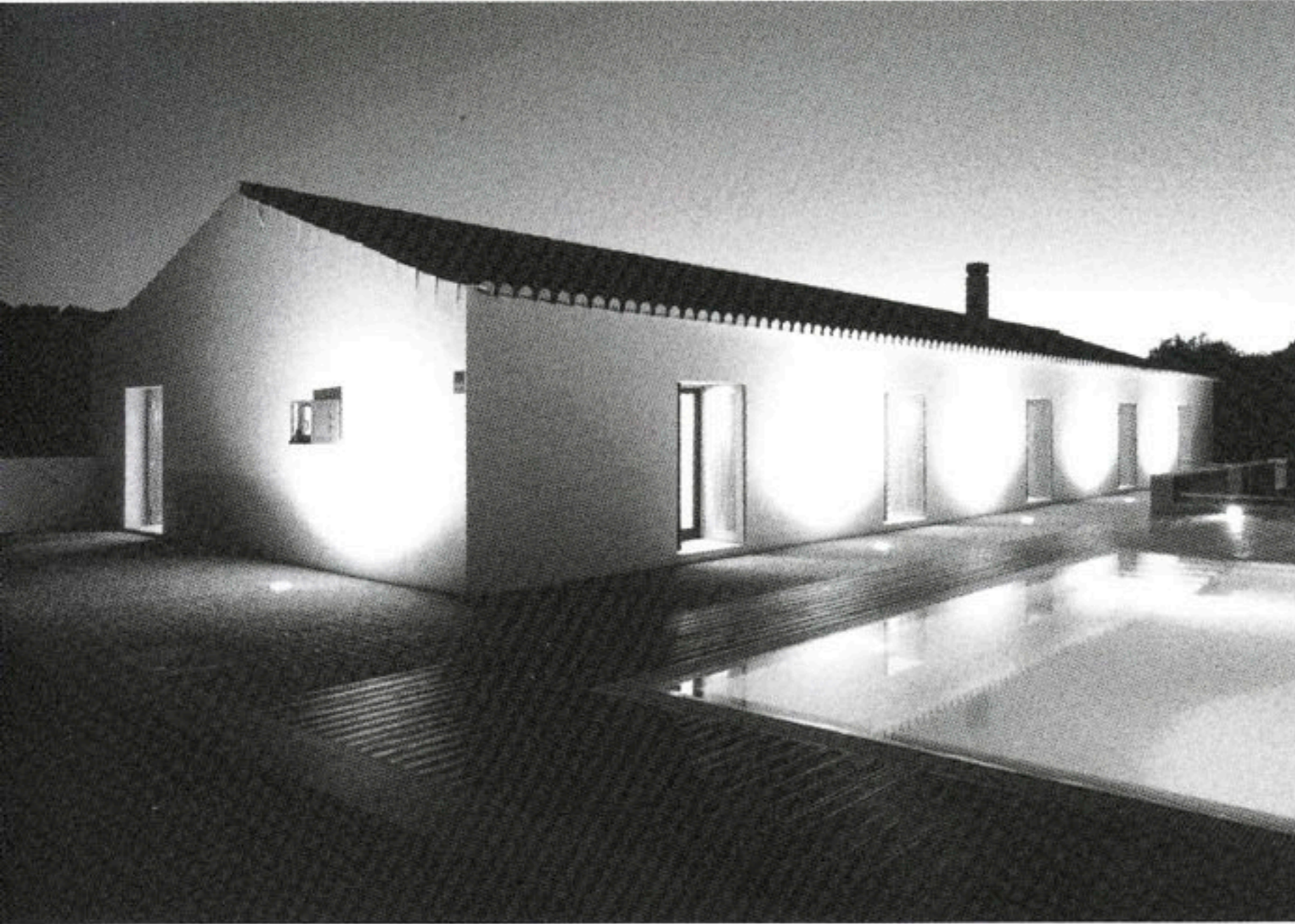


Agriturismo in Portogallo *Essential Modernity*

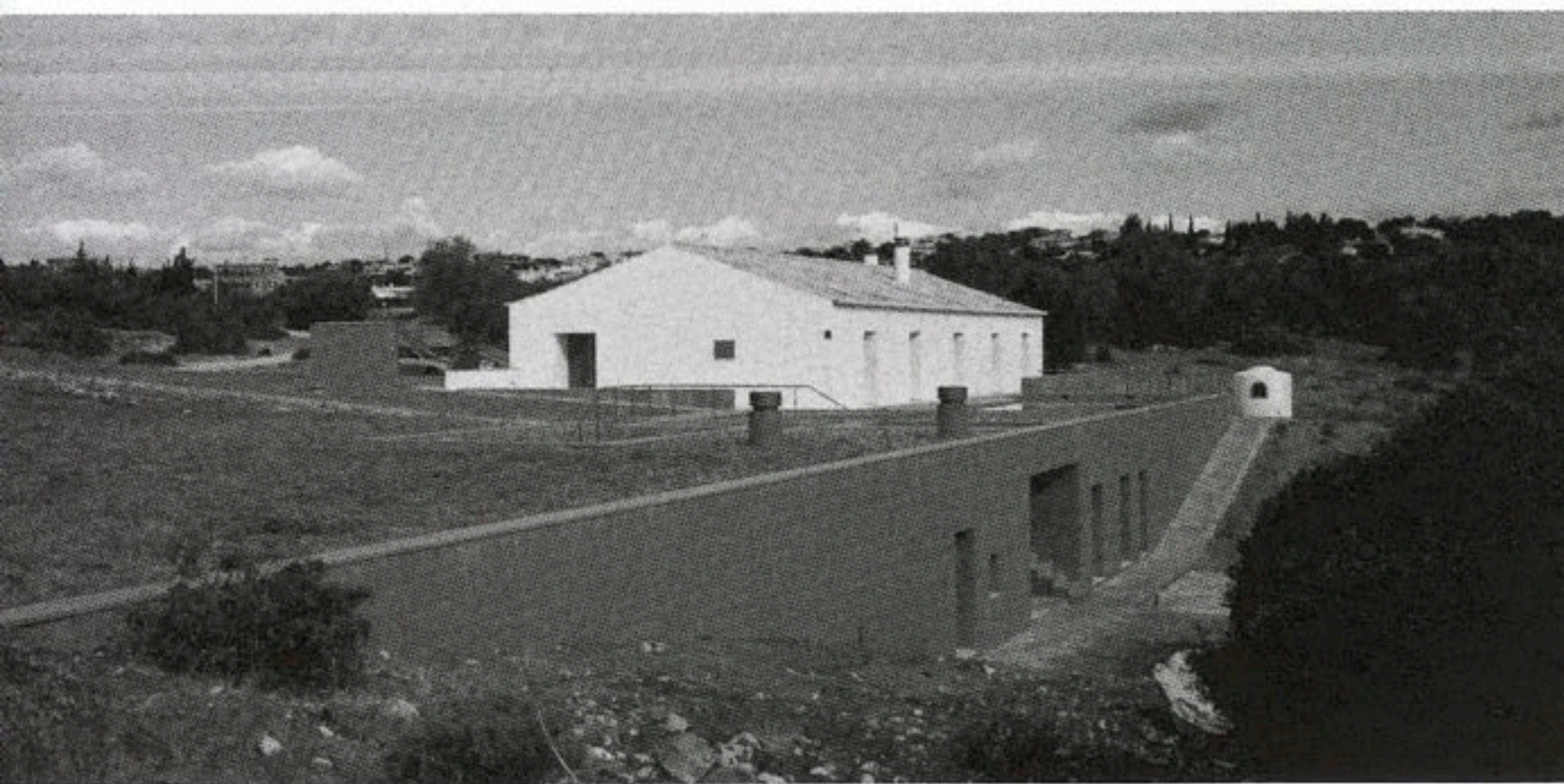
Progetto: Bfj arquitectos



Da casa rurale a struttura agrituristica il passo è breve: normalmente si tratta di un adeguamento orientato al minimo cambiamento della struttura. Diverso è invece il caso del Monte dos Mosqueiros, un intervento di ristrutturazione di una vecchia casa situata vicino Portimao, nella regione dell'Algarve (Portogallo), dove si è radicalmente cambiato lo spirito del sito.

Il risultato è quello di un luogo dove si è salvaguardata la memoria storica di una vecchia casa senza rinunciare a un'idea di modernità, un valore aggiunto che rende il luogo più accogliente e affascinante. Approfittando del naturale declivio del terreno, è stato ricavato un grande spazio semipivego che permette la presenza di servizi per gli ospiti senza però mutare un luogo solitario, in cui la natura prevale sul costruito in quel magico equilibrio possibile solamente là dove vi sia ancora una limitata antropizzazione.

L'intervento, oltre a risanare una casa fatiscente e abbandonata da molti anni, ha incluso nelle opzioni anche una piscina, una presenza indubbiamente gradita per chi non vuole rinunciare né alla tranquillità della campagna né al confort dell'albergo di buona qualità. Gli interni rispecchiano l'essenzialità delle vecchie case contadine portoghesi, improntate a soddisfare le frugali esigenze di un popolo dedito al lavoro dei campi. Si tratta di un minimalismo elegante dove però non mancano i simboli dell'accoglienza come, per esempio, il camino, in questo caso reinterpretato attraverso un disegno contemporaneo ma che non cancella la tradizione.



It's just a short step from a rural house to farm holiday facilities: usually it's just a question of adapting a structure to its new use through slight changes. Yet, in Monte dos Mosqueiros, the spirit of the site itself has undergone a radical transformation through the renovation of an old house located near Portimao, in the Algarve region (Portugal).

What results is a place where the folk memory of an old house was preserved, but without giving up an idea of modernity, an added value that makes the site more welcoming and charming. A great basement area was obtained from the ground's natural downward slope, thus providing space for guest facilities. The solitary feel of the place was not touched... here, nature prevails, in a magic balance that is only possible in places where man has not yet interfered too much with the natural environment.

In addition to restructuring a house that had long been abandoned and was in a desperate state of disrepair, a swimming pool was included in the project. This is undoubtedly a pleasant option for vacationers who are seeking both the quiet of the countryside and the comfort of a high-quality hotel.

The interior reflects the inherent qualities of old Portuguese country homes, which are only meant to satisfy the very frugal requirements of people who are devoted to working in the fields. The elegant minimalism that emerges does not lack welcoming symbols: for instance, a fireplace with a contemporary design was built, merging tradition with a more modern feel.

