

BE STYLE 流行 ART 艺术 DESIGN 设计 RESIDENCE 人居 FURNITURE 家具 ORNAMENTS 饰品 VISION 视觉 INSPIRATION 灵感

现代装饰  
精饰

现代装饰  
MODERN DECORATION

SUBJECT 专题

# 设计荣光诚实绽放 典礼盛况激情迸发

——第九届（2011）现代装饰国际传媒奖  
暨设计新势力颁奖典礼隆重举行

SPECIAL SPACE 特别空间

SCHOOL DESIGN SERIES

## 快乐的舞台

——学校空间设计专辑

# 234

2012.1  
RMB 35 USD 10

ISSN1003-9007 CN44-1031/TS  
01>



9 771003 900024

精英设计文化的倡导媒体



Bernardo Campos Pereira  
José Amaral Pólvora  
Francisco Amaral Pólvora  
BFJ ARQUITECTOS 合伙人

# DOMINGOS SEQUEIRA SECONDARY SCHOOL

## 葡萄牙Domingos Sequeira中学

设计 \ Bernardo Campos Pereira、José Amaral Pólvora、Francisco Amaral Pólvora

摄影 \ Fernando Guerra-FG+SG 编辑 \ 叶燕锋 翻译 \ 夏明娟

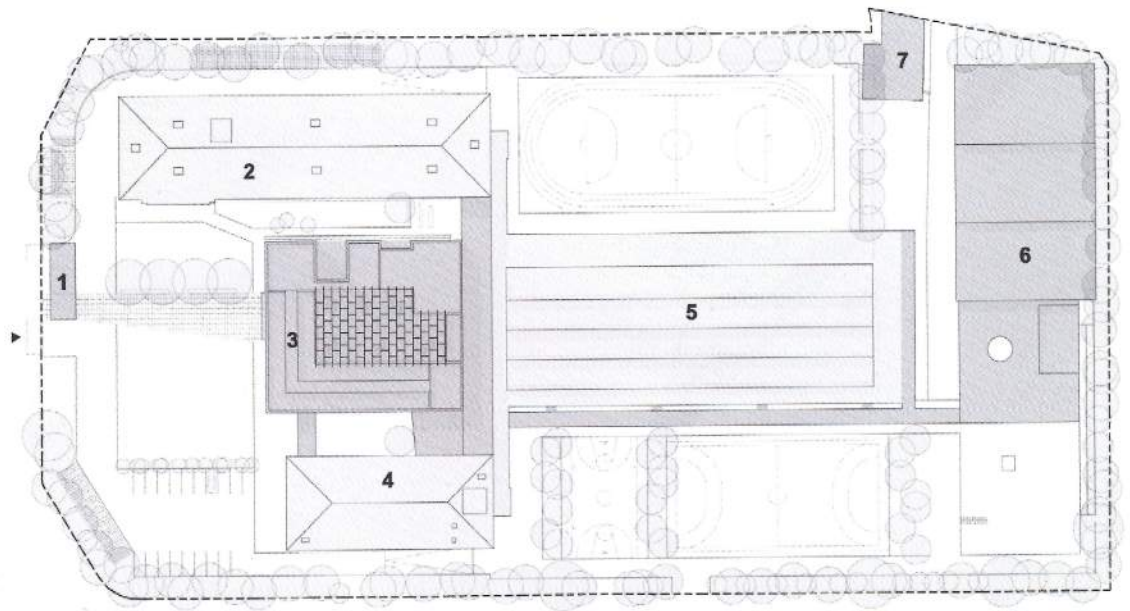
项目地址 葡萄牙莱里亚  
项目面积 14,730m<sup>2</sup>  
设计单位 BFJ ARQUITECTOS



Domingos Sequeira中学在1955年投入使用，本次对它的现代化改造升级从属于由葡萄牙Parque Escolar-EPE发起的中学现代化升级项目。学校原有三栋建筑，教学楼（包括行政办公区、一个小型的博物馆、图书室和教师休息室）、体育馆（包括运动场地、更衣室、淋浴房、食堂等）和教研楼。第一个问题在于三栋建筑各自独立，没有设施可将其连接起来，造成极大的不便。其次，功能规划不够合理，如图书馆与资料中心分属于不同的楼层，使用不方便；没有一个足够大的空间可用于举行稍大规模的会议或集会。再次，教研楼中有部分空间被废弃，处在闲置中。同时，还有一个问题为，学校原本的设计是建立在男、女生分开教育的基础上的，校内的大部分空间都被分为两种：男生专用区与女生专用区，这明显已不合时宜。由此，这次改造主要完成了以下几个工作：

第一，新建了一栋建筑，可充当学校新的入口大厅，它处在原有建筑群的中央位置，可以很好地地将各区域、各建筑连接起来。同时，新建筑作为一个公共场所，它的目的在于为其使用者之间的互动与交流提供便利与舒适，从而成为一个真正的核心地带。该栋建筑中挑高的中庭大厅占地面积较大，拥有良好的自然采光，进门右侧设有接待台和

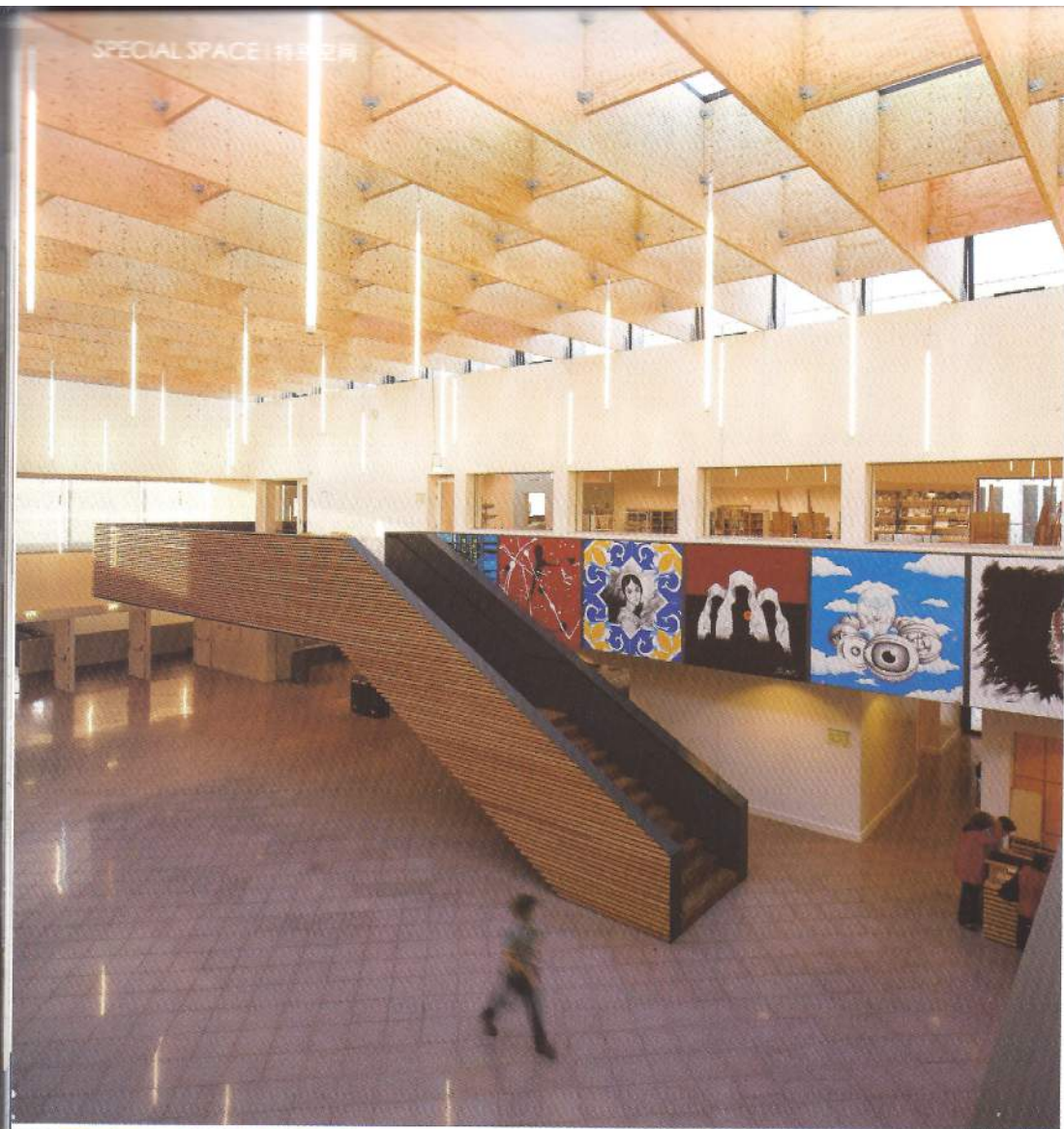
1 2 3 图1 建筑外观  
图2 入口  
图3 入口大厅



- 1、接待处
- 2、主教学楼
- 3、新楼（入口、行政与公共空间）
- 4、多功能室 / 食堂
- 5、实验室与工作坊大楼
- 6、室内体育馆（含淋浴更衣室）
- 7、科技楼

总规划图





通往二层的楼梯。此处最吸引注意的莫过于二层走廊外侧所装饰的来自学生们的绘画作品。行政管理职能区域已转移到了这栋建筑，此外，它拥有的主要功能区域还有新的图书馆和资料中心、便利店、复印室、学生社团活动中心、快餐店等。同样拥有双层层高的礼堂面则位于西南角。

第二，原有的三栋建筑得到翻修，主要是对其进行空间和结构上的优化，使其能在舒适、安全与便利三个方面满足现有的需求。教学楼现只包括普通上课用教室、美术室、计算机室和教师休息室；原来的体育馆现在分为食堂和多功能室两个区域；教研楼有教室和教研室以及实验室。

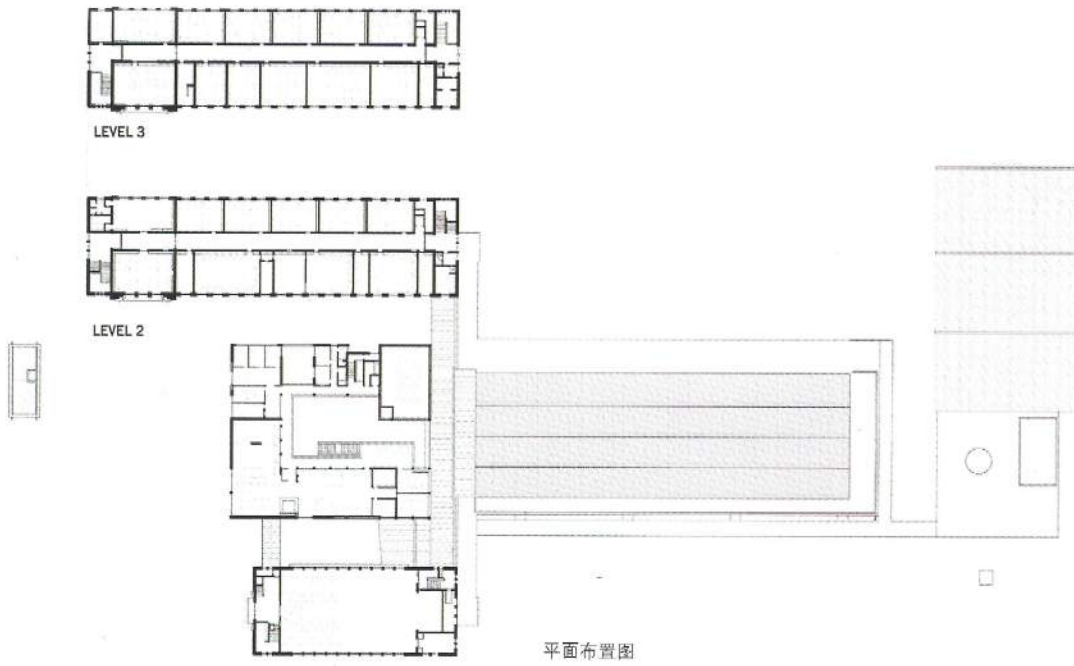
第三，新建了一个室内体育馆，还有一些配套设施，如淋浴室、更衣室等。第四则是对校园的户外区域进行了翻新，如步行区域与停车场之间的隔离带得到了修整。■

4  
5

6

图4 入口大厅  
图5 通往二层的楼梯  
图6 二层走廊空间



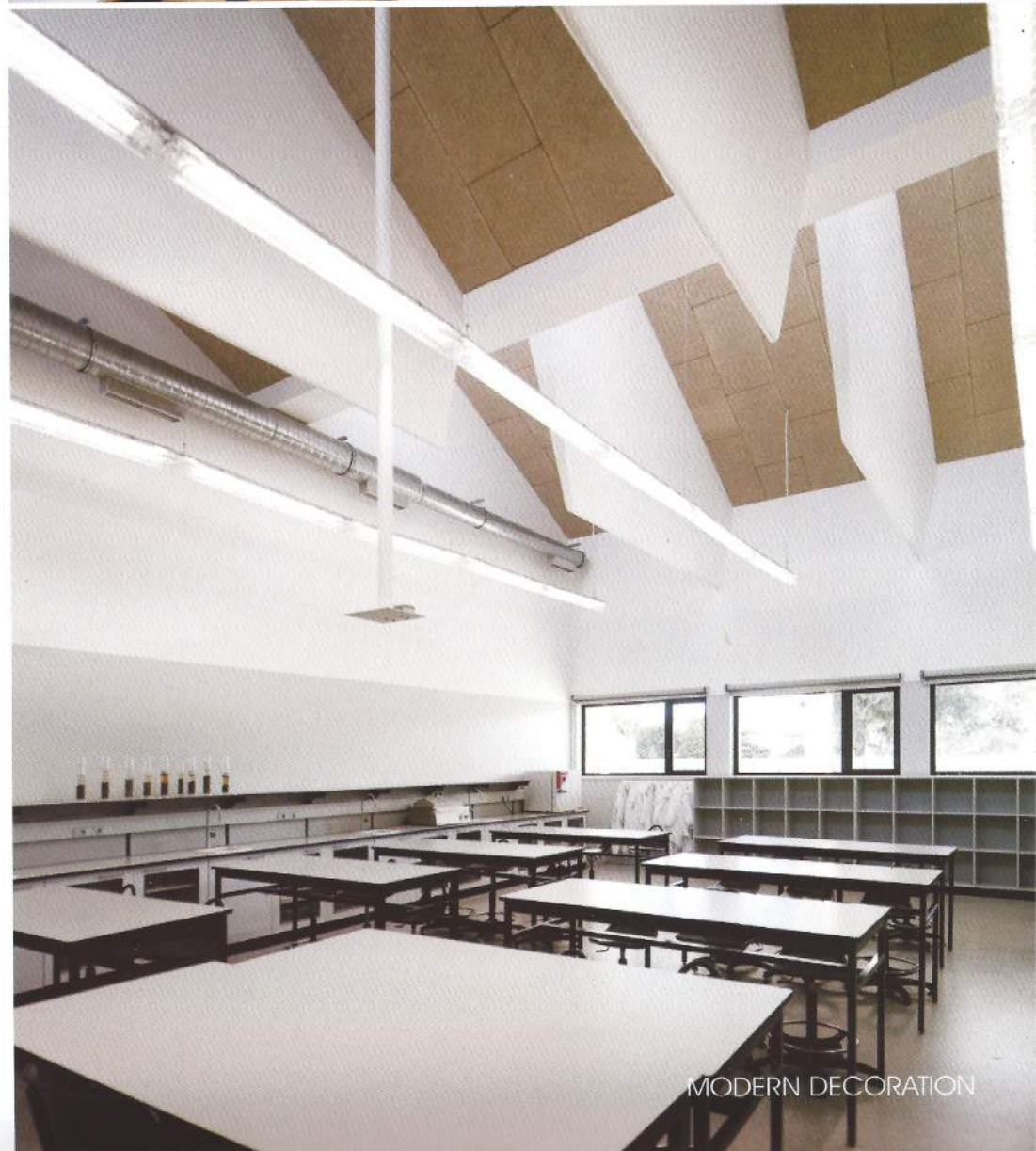


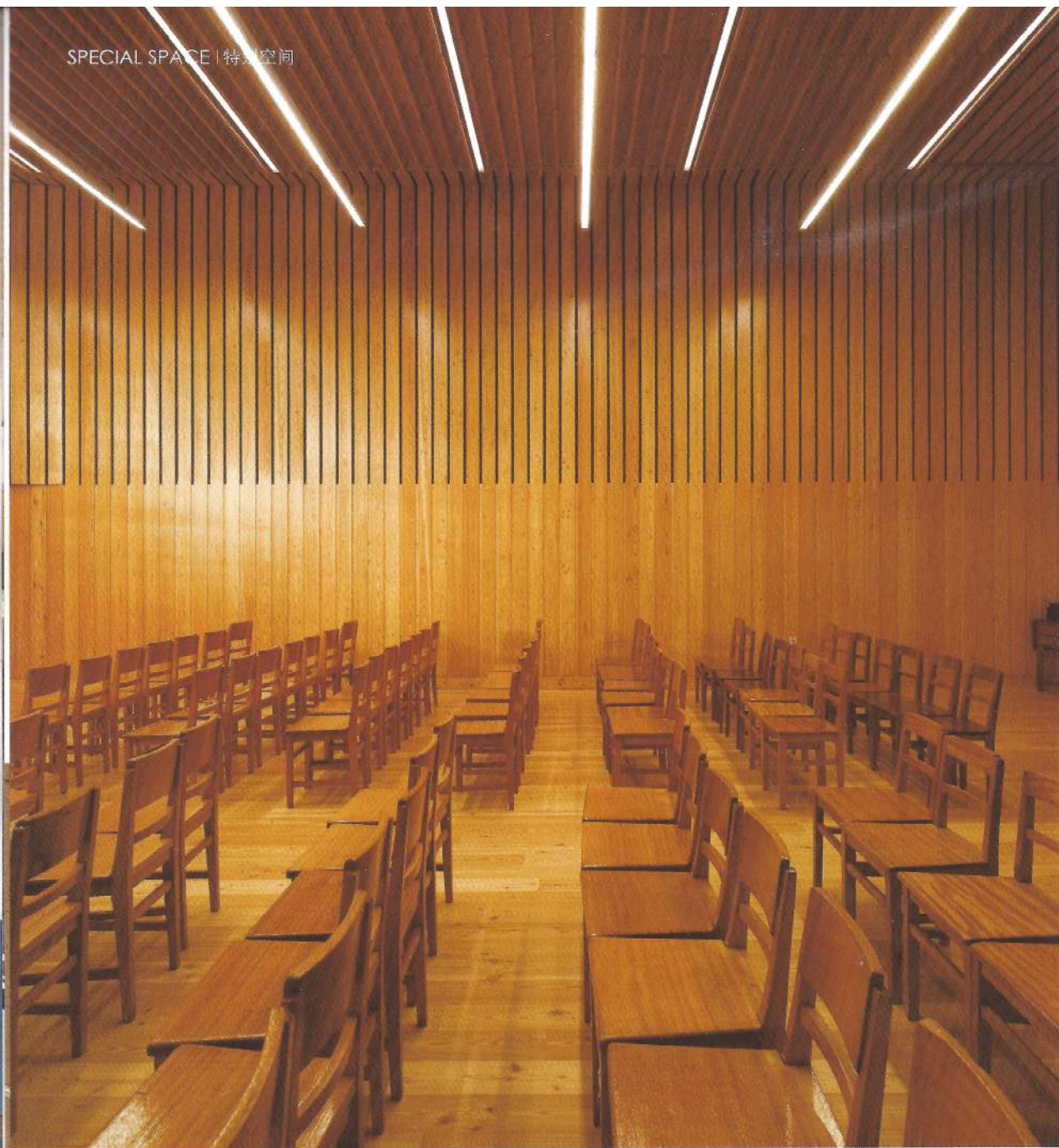
7

8  
9

图7 美术室  
图8 教室  
图9 实验室







10	12
11	13

图10 公共会议室  
图11 学生社团活动中心  
图12 教研楼  
图13 体育馆



